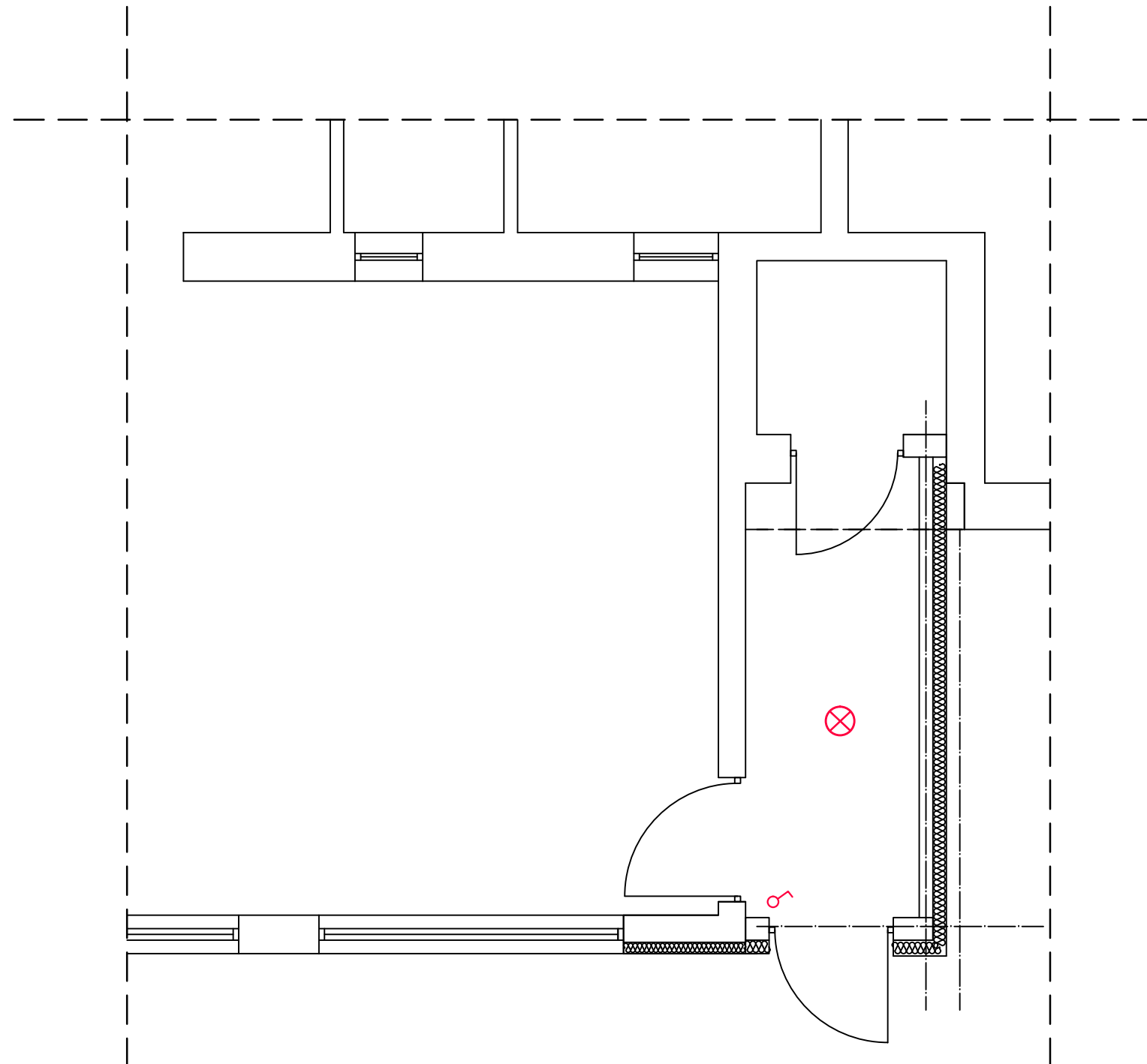


# INSTALACJA ELEKTRYCZNA



## LEGENDA

⊗	wypust oświetleniowy sufitowy
⚡	gniazdo wtykowe hermetyczne
⚡	wyłącznik hermetyczny jednobiegunowy

KIEROWANIE, NADZOROWANIE, KONTROLA TECHNICZNA BUDÓW I ROBÓT <b>ROMAN MĄDRY</b> 77-400 Złotów, Błękit 36b		
Temat:	RZUT PARTERU - INST. ELEKTRYCZNA	
Obiekt:	Rozbudowa i przebudowa Świetlicy Wiejskiej	
Adres Inwestycji:	m. Pieczynek gm. Złotów; dz. nr 265/1	
Inwestor:	Gmina Złotów ul. Leśna 7, 77-400 Złotów	
Projektował inst. elektr.:	mgr inż. Jan Maksimczyk upr. nr GP-73642 / 1709 / 29 w specjalności instalacji elektrycznych bez ograniczeń	
Sprawdził inst. elektr.:	mgr inż. Wojciech Kosiba upr. nr ZAP/0117/OWOE/10 w specjalności instalacji elektrycznych bez ograniczeń	
Opracował:	tech. bud. Roman Mądry upr. nr GP-7342/1726/92/93 w specjalności konstrukcyjnej z ograniczeniami	
Data opracowania:	Nr rysunku:	Skala rysunku:
Grudzień 2016	PB-E-1	1:50