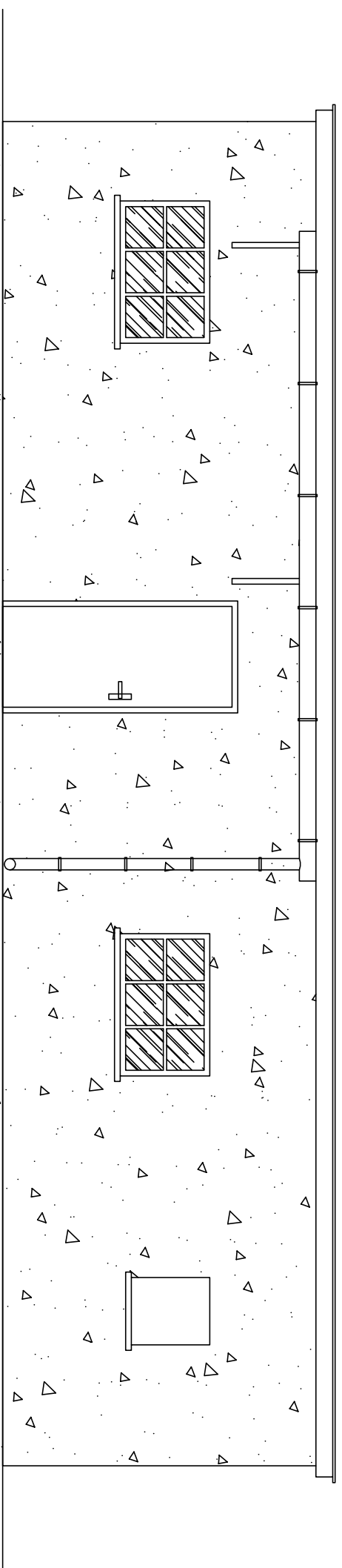
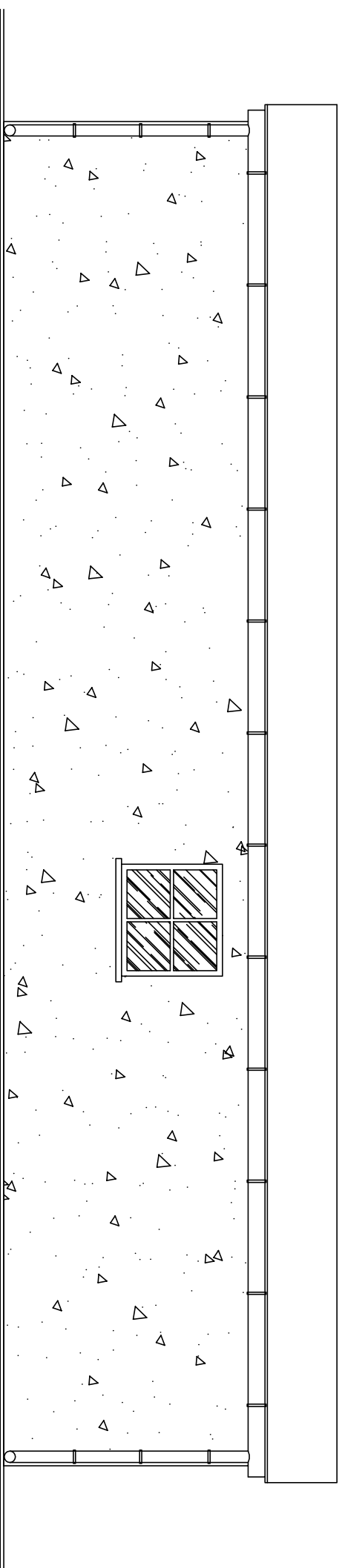


ELEWACJE 1

inventaryzacja



TEMAT:	Remont budynku socjalnego
NAZWA RYS:	Elewacje 1 - Inventaryzacja
BRANŻA:	ARCHITEKTONICZNA
ADRES:	m. Sławonica, gm. Złotów działka nr ew. 141
INWESTOR:	Gmina Złotów ul. Leśna 7, 77-400 Złotów
OPRACOWAŁ:	tech. bud. Roman Mądry GP - 7342 / 1276 / 92 / 93 Uprawniony do projektowania w specjalności konstrukcyjnej w ograniczonym zakresie
DATA:	PAŹDZIERNIK 2015
	NR RYS: 2