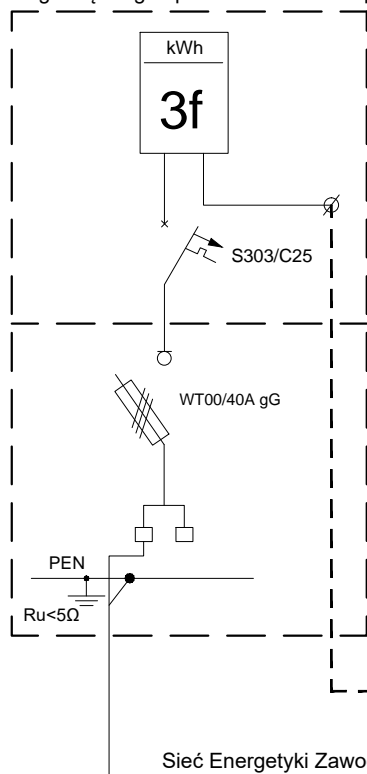
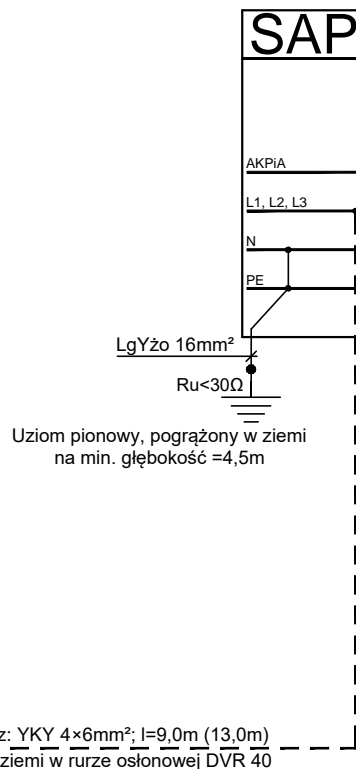


Projektowane ZK1-1P
- wg odrębnego opracowania ENEA operator



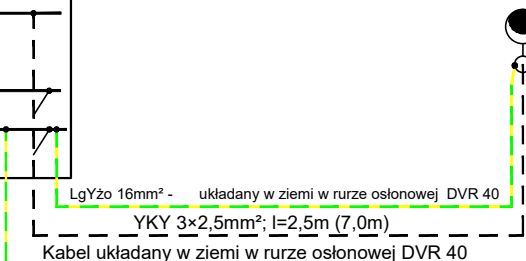
Sieć Energetyki Zawodowej

Prefabrykowana szafka automatyki pomp
- wg odrębnego opracowania dostawcy przepompowni

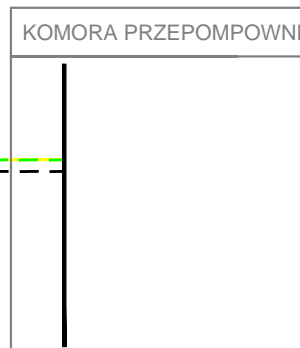


SAP

Lampa oświetlenia terenu pompowni:
- słup stalowy ocynkowany, parkowy, h=4,0m
- fundament sześciokątny, prefabrykowany: F-100S
- oprawa słupowa MALAGA
- lampa metalo-halogenkowe serii Master CityWhite CDO-TT Plus 70W/848 E27



LgYžo 16mm² - poł. wyrównawcze metal. elementów przepompowni w rurze osłonowej DVR 40
Prefabrykowane kable AKPiA układane w rurze ochronnej DVR 50



UKŁAD SIECI
TN-C

UKŁAD INST.
ODBIORCZEJ
TN-C-S

OCHRONA OD PORAŻEŃ
samoczynne wyłączanie zasilania
połączenia wyrównawcze

ZYGMUNT CHOCHOŁOWSKI 75-814 KOSZALIN ul. Szeroka 26/3

OBIEKT	Sieć kan. sanitarnej grawitacyjnej i tłocznej z przepompownią ścieków	Data oprac.
ADRES	Teren zabudowy mieszkaniowej w m. Grodno, gm. Złotów	
INWESTOR	Gmina Złotów, ul. Leśna 7, 77-400 Złotów	2017/10

Schemat ideowy zasilania szafki automatyki pomp i oświetlenia

E	Branża: ELEKTRYCZNA	Nr rys. E2
	Stadium opracowania: PROJEKT BUDOWLANY	
	Projektował mgr inż. Tomasz Lach uprawnienia budowlane do projektowania i kierowania robotami budowlanymi bez ograniczeń w specjalności sieci, instalacji i urządzeń elektrycznych i elektroenergetycznych nr ewid.: WKP/0174/PWOWE/12	
	Sprawdził: mgr inż. Wojciech Kosiba uprawnienia budowlane do projektowania bez ograniczeń w specjalności sieci, instalacji i urządzeń elektrycznych i elektroenergetycznych nr ewid.: ZAP/0067/POOE/07	